

BOLSAS DE PLÁSTICO Y ENVOLTURAS



Adam J. Bello
County Executive

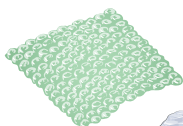
**DEVOLVER A LOS COMERCIOS
NO ACEPTADO EN RECICLAJE MIXTO.**

✓ **LIMPIO**

✓ **SECO**

✓ **VACIO**

BOLSAS Y ENVOLTURAS



• #2 HDPE and #4 LDPE film

• Cualquier objeto con Icono de film transparente

• Bolsas de la compra

• Bolsas de periódicos

• Forros para cajas de cereales o galletas

• Bolsas de tintorería.

• Bolsas para pan

• Bolsas de frutas y verduras

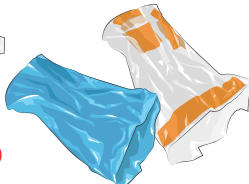
• Bolsas tipo cremallera.

• Envoltente de la caja

• Almohadas de aire desinfladas.

• Plástico de burbujas

• Bolsas de correos y plástico (sin etiquetas)



(Perchas NO)

NO INCLUIR

• Bolsas de ensaladas
• Bolsas de papa fritas
• Bolsas de comida para mascotas

• Bolsas de comida congelada
• Bolsas compostables
• Bolsitas

Visite www.monroecounty.gov/recycling



PREGUNTAS FRECUENTES

P | ¿Por qué no puedo reciclar bolsas en mi contenedor de acera?

R | El equipo del centro de reciclaje está diseñado para clasificar papel y contenedores. Las bolsas de plástico causan estragos en el sistema atascando engranajes y bloqueando pantallas. Esto provoca tiempos de inactividad en el equipo, reduciendo la eficiencia del proceso de reciclaje.

P | ¿Puedo meter mis reciclables en una bolsa de plástico?

R | No. Por razones de seguridad, todo el material en bolsas que llega al centro de reciclaje se trata como basura. No dejes que tu buen trabajo de reciclaje se desperdicie. Guarda los reciclables sin bolsas y sueltos en tu cubo o carrito de reciclaje.

P | ¿Dónde puedo reciclar bolsas y film de plástico?

R | La mayoría de los supermercados y tiendas minoristas aceptan bolsas de plástico limpias y film para reciclar, así como el Ecoarque del condado de Monroe/WM. Para encontrar las ubicaciones concretas, visite www.plasticfilmrecycling.org.

P | Cómo sé qué tipo de bolsas y envoltorios de plástico se pueden reciclar en los comercios?

R | Prueba la regla general: si puedes meter el pulgar por la bolsa o el vendaje y se estira, puedes incluirlo. Si no se estira o se rompe como el papel, no lo incluyas. Los materiales también deben estar limpios y secos.

P | Existen excepciones a la prohibición de las bolsas de plástico en el Estado de Nueva York?

R | En Nueva York se permiten bolsas de plástico para carne cruda, productos a granel, alimentos en lonchas o preparados, periódicos, medicamentos recetados y pedidos para llevar en restaurantes. Para más detalles sobre la prohibición visite www.monroecounty.gov/des-plastic-bags.

P | Las bolsas de papel son reciclables en la acera?

R | Sí, las bolsas de papel se pueden reciclar en la acera. Corta las asas para evitar enredarse con el equipo de reciclaje. Se anima a los residentes a traer bolsas reutilizables para sus compras para reducir residuos.



Rev. 6/26

www.monroecounty.gov/recycling



Printed on recycled paper



@ecopark_mc_wm